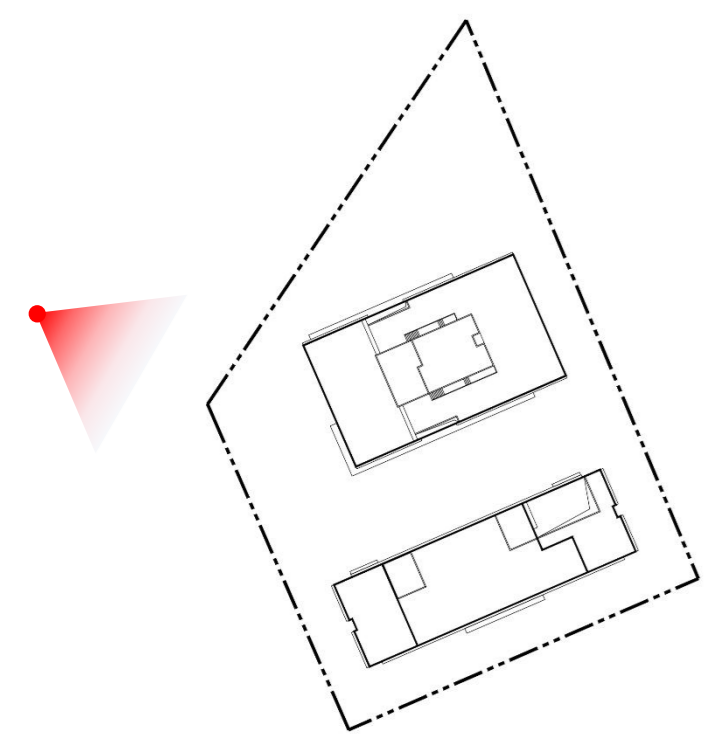


整体鸟瞰图

原工规



此图为方案渲染效果图，仅供参考，最终效果以实际建成效果为准。

整体鸟瞰图

修改后

修改说明：

1.1 栋屋顶造型修改，上人屋面取消外墙窗户，改为窗洞。

2.1 栋东西面山墙外窗宽度由800改为700mm。

3.2 栋缩小大堂入口雨篷宽度，与玻璃幕墙同宽；大堂玻璃幕墙由明框改为隐框。

4.2 栋外墙材质改为白色外墙砖；层间拼缝增加竖向、横向铝合金扣条。

